

Stadswarmte & ComfortKoeling

Vloerverwarming en -koeling

Op de thermostaat kunnen bewoners het hele jaar door kiezen voor verwarmen of koelen. Elke woning heeft een eigen warmte- en koudeafleverzet, die de warmte en koude doorleiden naar het vloerverwarmingssysteem.

Drycoolers (bij Kadoelerbreek)

In de winter wordt grondwater opgepompt en met drycoolers gekoeld door de koude buitenlucht. Het gekoelde grondwater wordt terug de grond in geleid en later gebruikt op warmere dagen.

Besparing CO₂-uitstoot

0

100

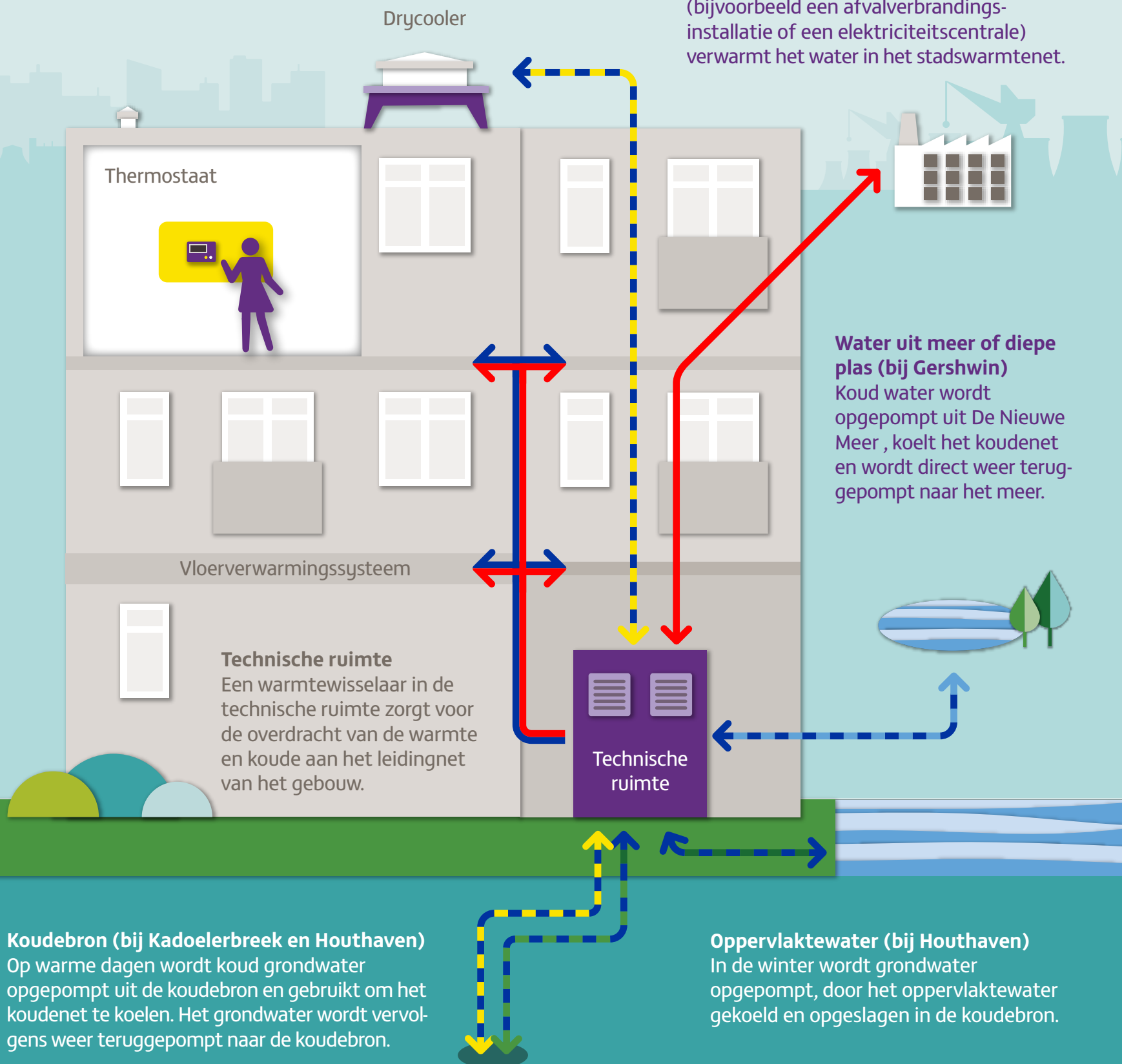
60–80%

Warmtebron

Restwarmte van industrie in de omgeving (bijvoorbeeld een afvalverbrandingsinstallatie of een elektriciteitscentrale) verwarmt het water in het stadswarmtenet.

Water uit meer of diepe plas (bij Gershwin)

Koud water wordt opgepompt uit De Nieuwe Meer, koelt het koudenet en wordt direct weer teruggepompt naar het meer.



Koudebron (bij Kadoelerbreek en Houthaven)

Op warme dagen wordt koud grondwater opgepompt uit de koudebron en gebruikt om het koudenet te koelen. Het grondwater wordt vervolgens weer teruggepompt naar de koudebron.

Oppervlaktewater (bij Houthaven)

In de winter wordt grondwater opgepompt, door het oppervlaktewater gekoeld en opgeslagen in de koudebron.